



PLAN LOCAL D'URBANISME

4e

EXTRAIT DU PLAN DE ZONAGE

Secteur de Chanlat - Echelle : 1/2500



Plan Local d'Urbanisme : 9 octobre 2018

Vu pour être annexé à la délibération du Conseil Municipal en date du 9 octobre 2018

Révisions et modifications :

- Révision allégée n°1 (avec examen conjoint) :

Délibération de prescription en date du 18 juin 2019

Délibération d'arrêt du projet en date du 6 avril 2021

Vu pour être annexé à la délibération du Conseil Municipal en date du 6 avril 2021



REALITÉS
Urbanisme et
Aménagement

URBANISME
BIO
INSIGHT

Bureau d'études REALITES

34, Rue Georges Plasse
42300 Roanne

Tél : 04 77 67 83 06

E-mail : urbanisme@realites-be.fr www.realites-be.fr

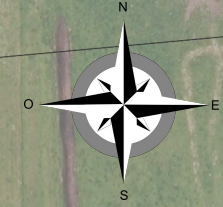
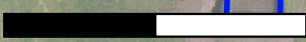


Commune de BALBIGNY (42)

REVISION ALLEGEE DU PLU

Echelle : 1/2500

0 50 100 m



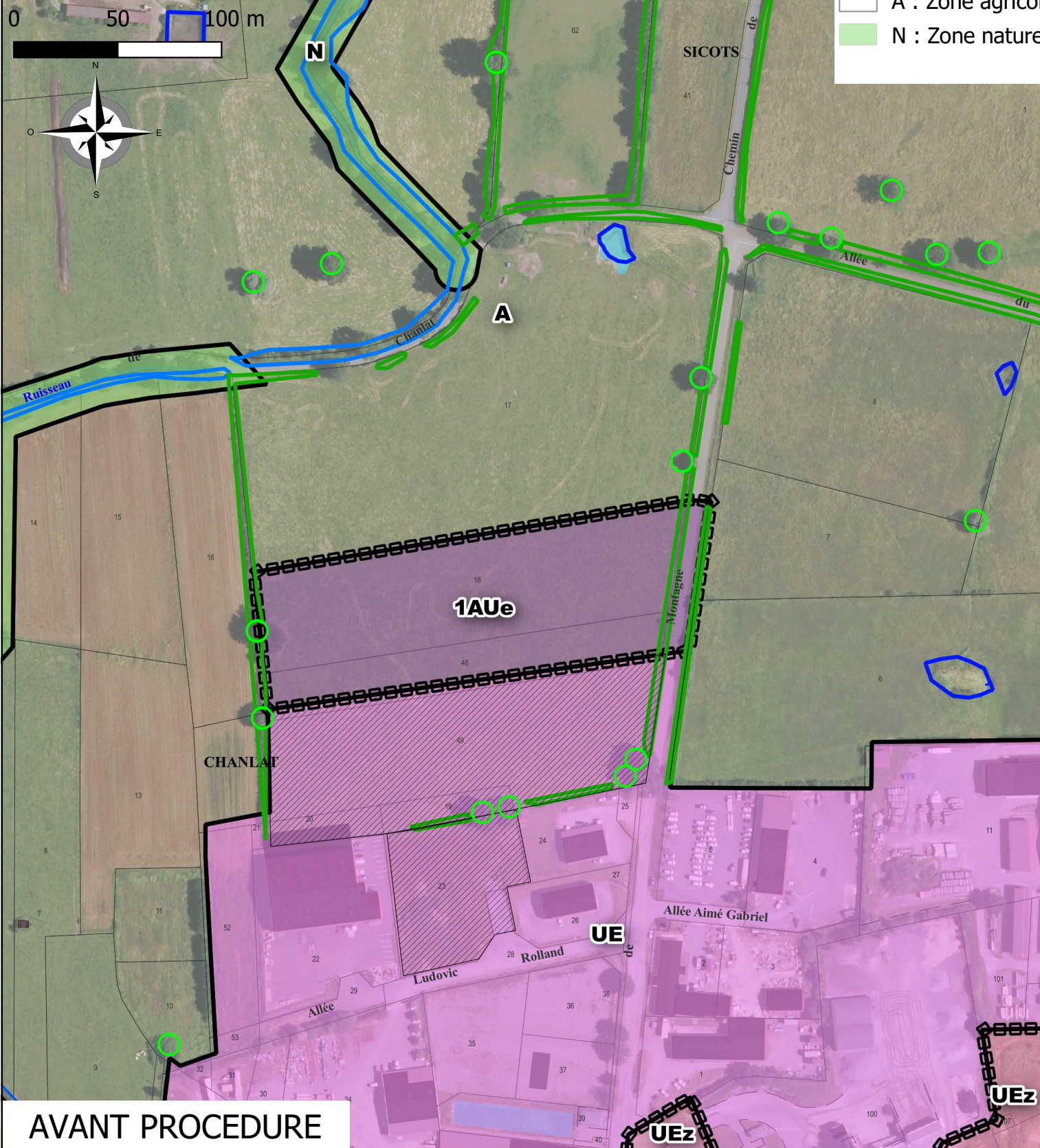
LEGENDE :

Zonage :

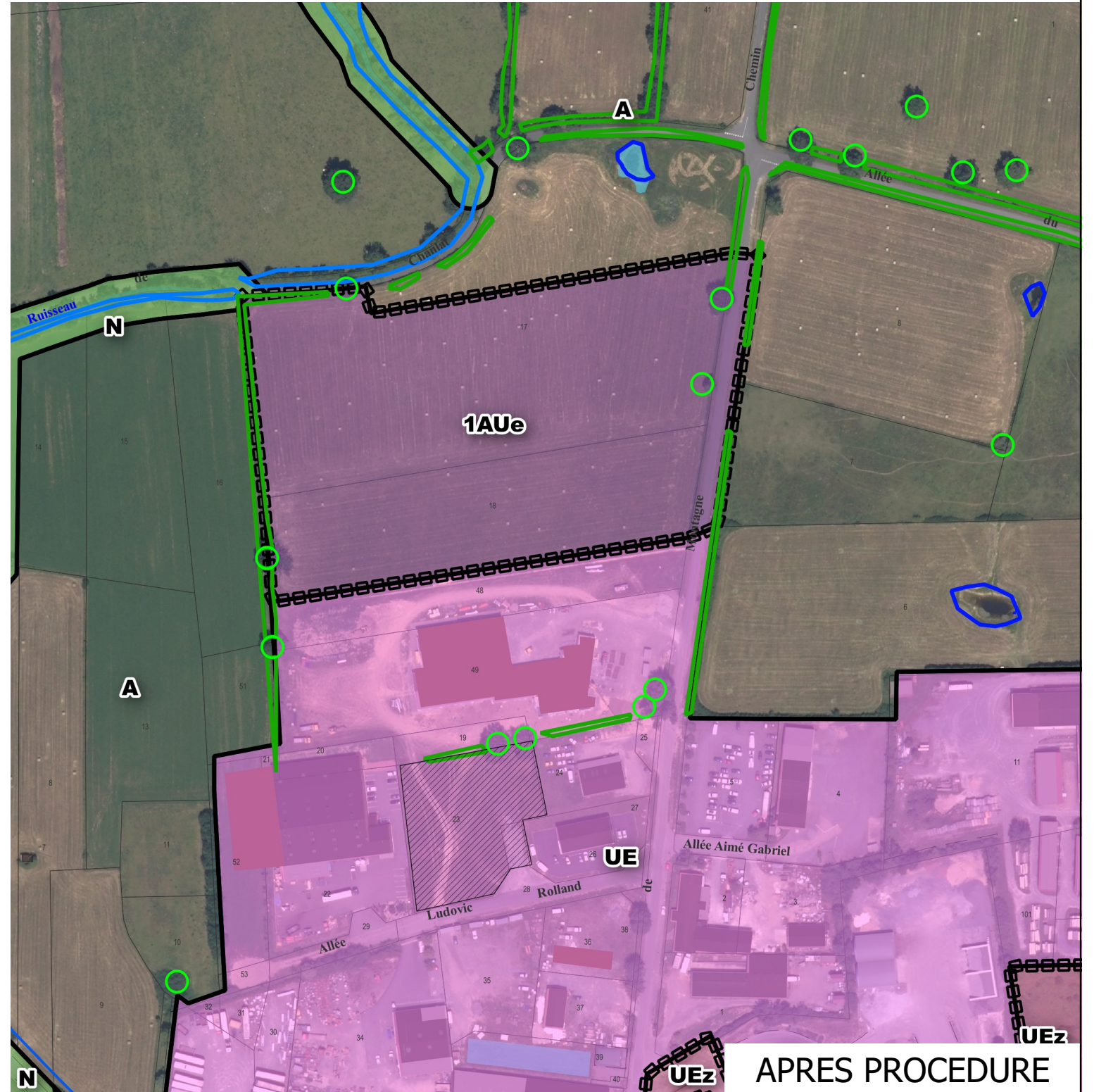
- UE : Zone urbaine à vocation d'activités économiques
- UEz : Zone urbaine à vocation d'activités économiques (ZAIN)
- 1AUe : Zone à urbaniser opérationnelle à vocation économique
- A : Zone agricole
- N : Zone naturelle

Prescriptions / informations :

- Orientation d'Aménagement et de Programmation
- Secteur de cours d'eau à préserver
- Secteur de mare à préserver
- Secteur de haie à préserver
- Secteur d'arbre isolé à préserver
- Autorisations d'urbanisme en cours (PC ou PA accordés)



AVANT PROCEDURE



APRES PROCEDURE



Bureau d'études REALITES
 34, Rue Georges Plasse
 42300 Roanne

Tél : 04 77 67 83 06
 E-mail : urbanisme@realites-be.fr www.realites-be.fr